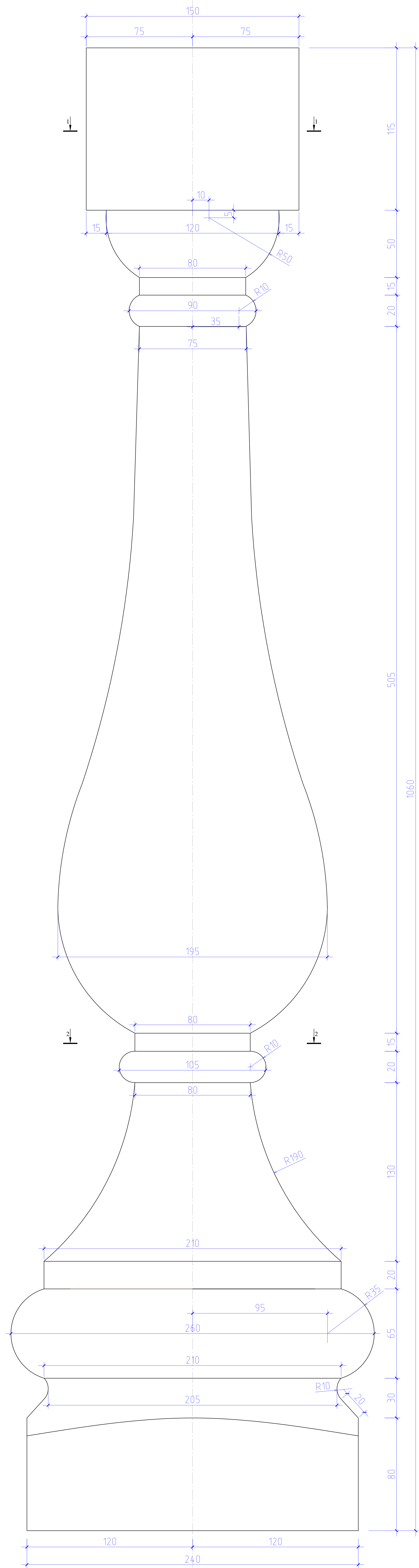
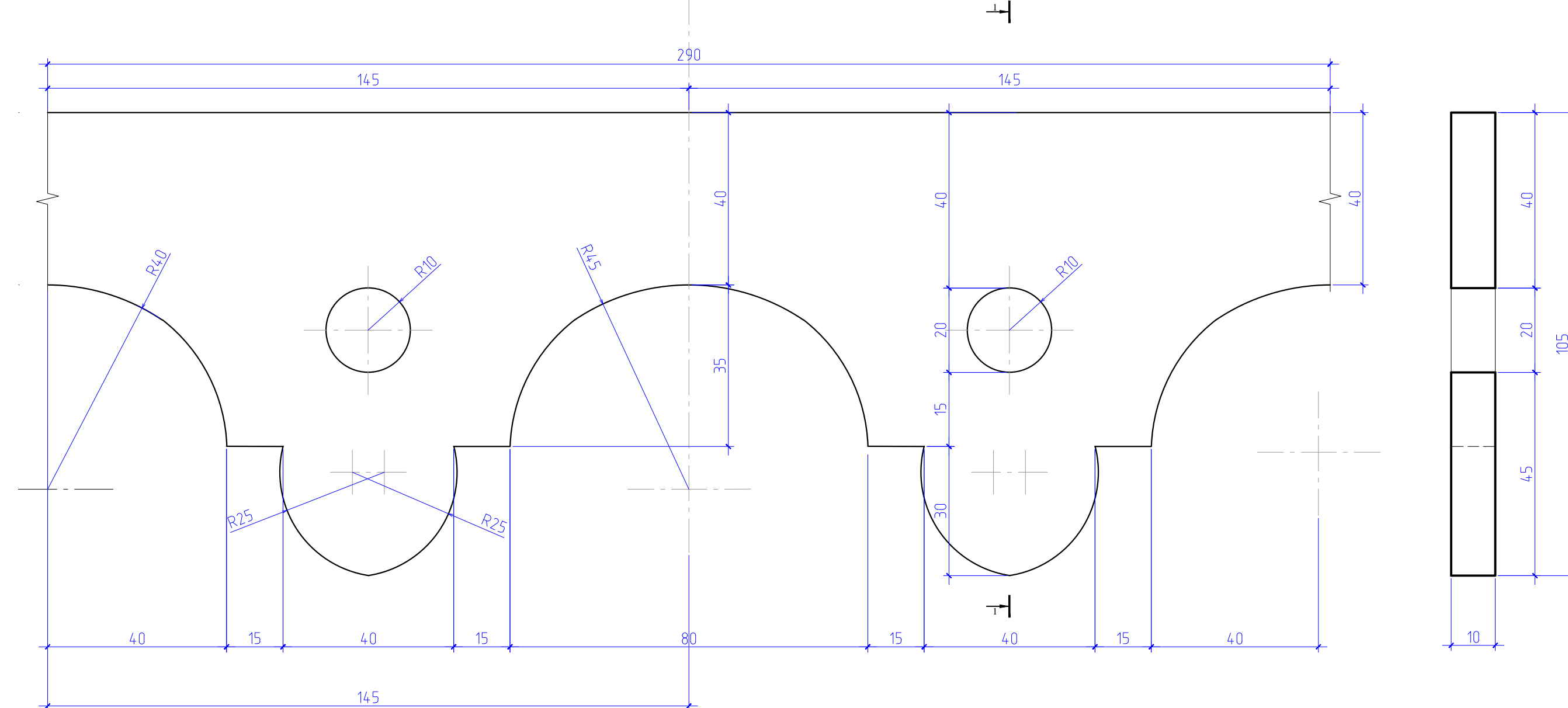


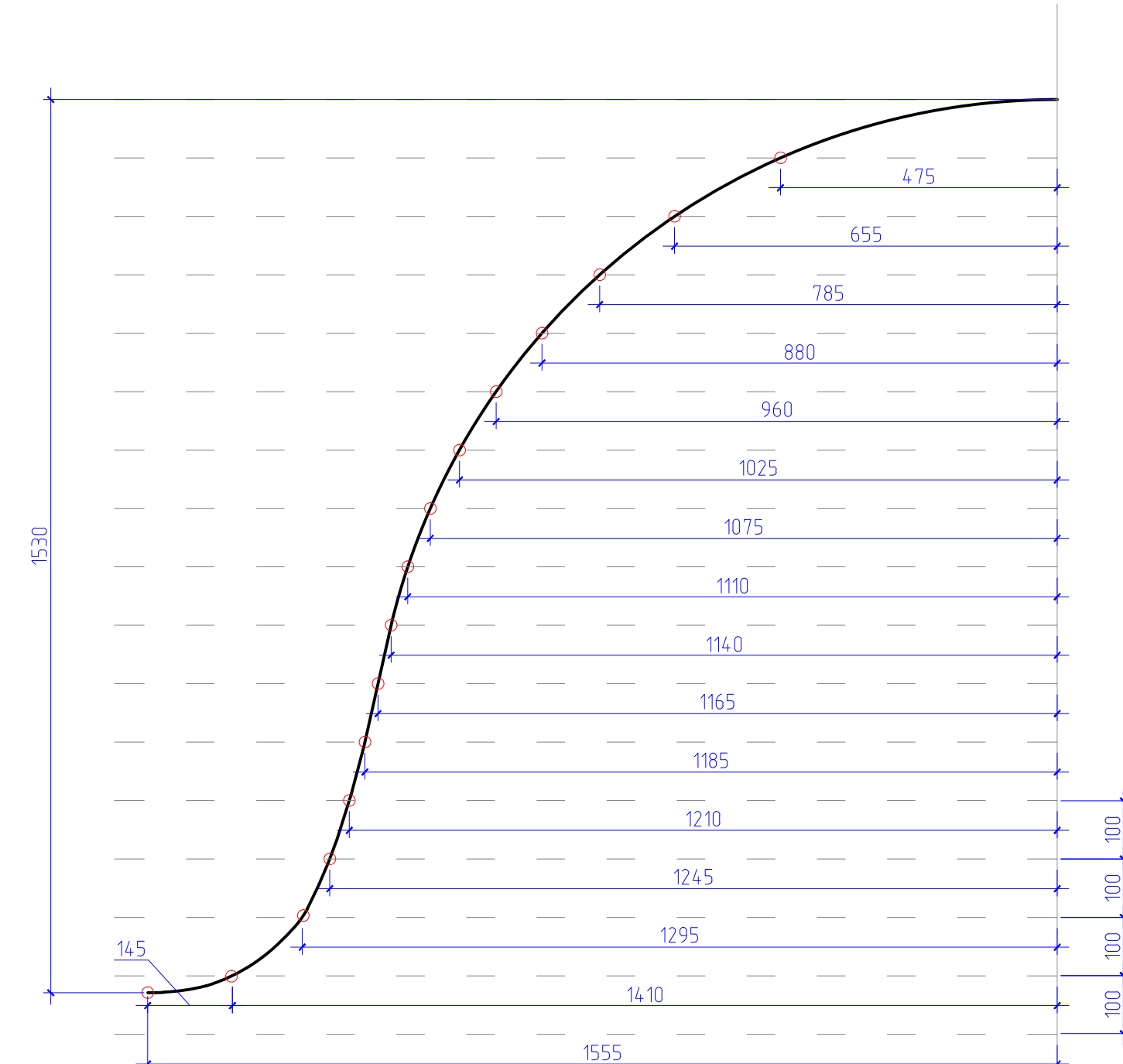
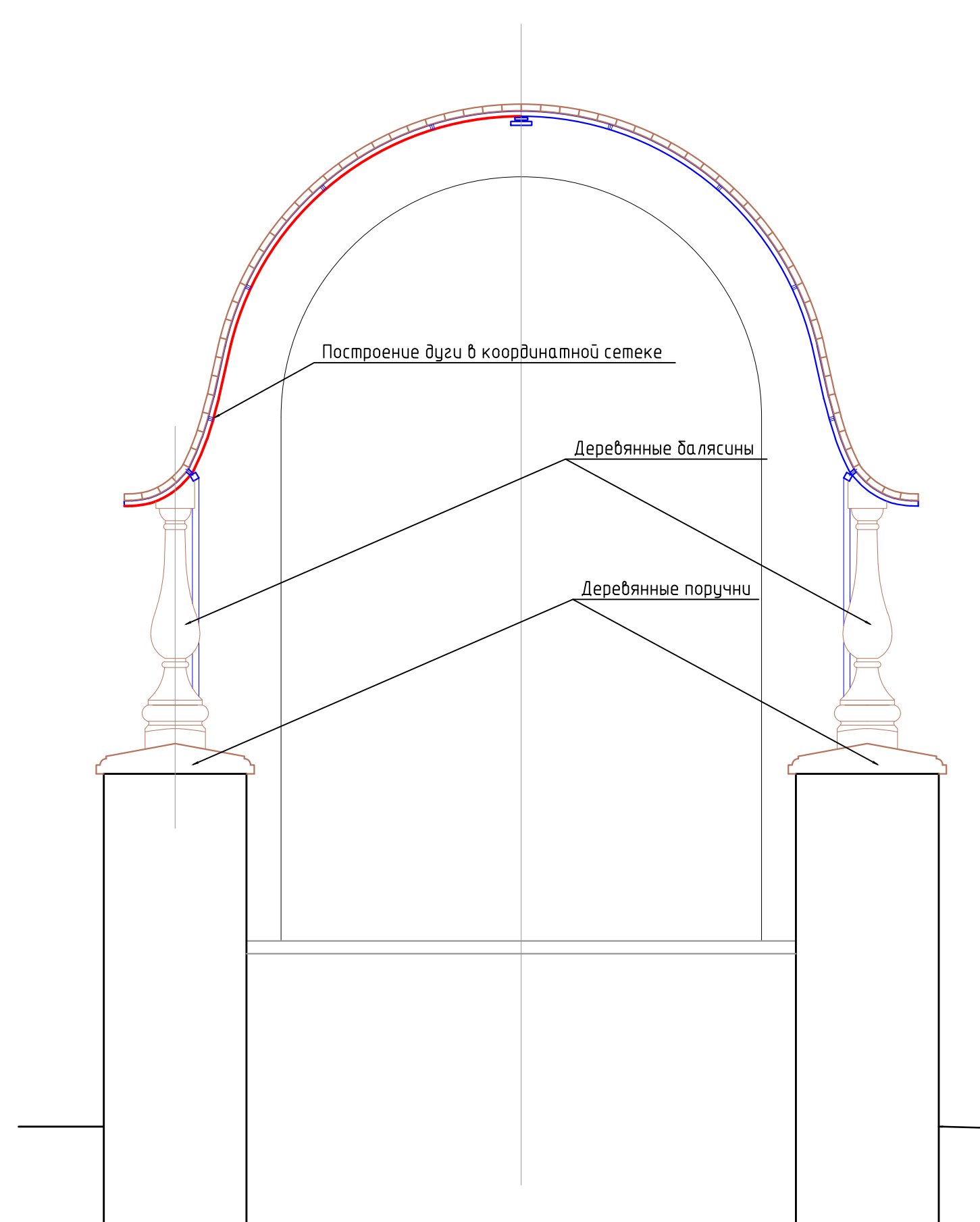
Навес северного и южного крыльца в
осях 12-13.
Шаблоны деталей



1-1
M 1:1



Шаблон кривої координатної
сетки
М 1:10



Примечания:

1. Данный чертеж рассматривать совместно с листами РД - 13, 15
2. По данному чертежу изготовить:
Деревянные балясины - 12 шт. (для северного и южного крыльца)
Деревянные подзоры - 10 поз.м (для северного и южного крыльца)

						209-29-14Р-АС		
						Архангельская область, Соловки, остров Анзер, (Свято-Троицкий скит)		
Изм.	Исх.	Лист	М	Вок	Подп.	Дата		
Рис. пер. об.		Белевца Т.М.					Ангельск Троицкой церкви с колокольней и кельи́ным корпусом	
Нач. архива		Синицын И.В.					Станд. РД	Лист 14
Зам. исполн.		Тихомирова И.А.					Навес северного и южного крыльца в осях 12-13 шлюсовых этажей	
Зам. исполн.		Сотникова И.А.					000 <i>Михаиловский Андрей Александрович</i>	
Вед. арх. деп.		Красно С.В.						
Арх. деп.		Красно С.В.						